



RESIDENTO

**Nemovitostní fond
kvalifikovaných investorů**
specializovaný na
nájemní bydlení

Proč investovat do nájemního bydlení?

Vlastní bydlení se pro mnohé dnes stává nedosažitelným snem.

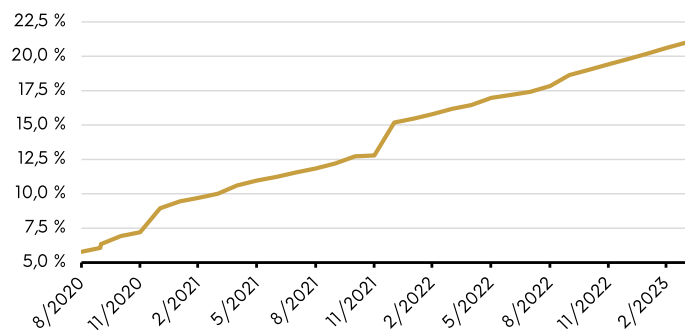
Proto roste zájem o bydlení v nájmu.

Výběrem správné lokality si mohou na své přijít i investoři.

O RESIDENTU, fondu nájemního bydlení

V nájemním bydlení vidíme dlouhodobě perspektivní investiční příležitost. Proto je náš fond RESIDENTO vhodný pro všechny kvalifikované investory, kteří chtějí této příležitosti také využít.

Vývoj ceny prioritních akcií fondu RESIDENTO

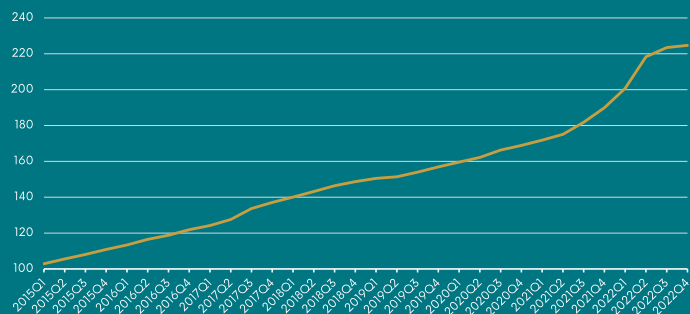


Proč investovat zrovna s námi?

- Nemusíte nemovitosti kupovat, spravovat je a starat se o nájemníky.
- Profesionální správa fondu je zajištěna investiční společností Winstor.
- Regulace ČNB vám dává jistotu férové hry.
- Diverzifikace investic do mnoha bytových domů v různých lokalitách po celé ČR.
- Osвобоzení od daně z příjmu při držení akcií více jak 3 roky.
- Nulové výstupní poplatky při dodržení pětiletého investičního horizontu.

Proč investovat do nájemního bydlení v ČR?

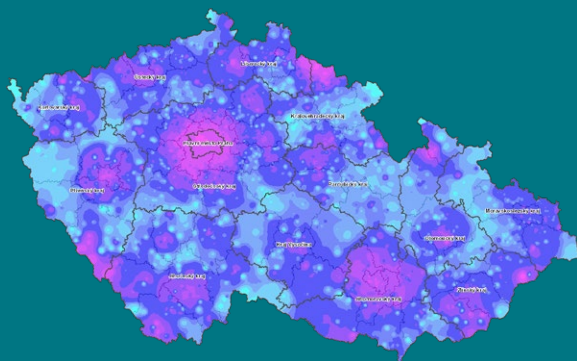
Vývoj ceny bytů



Zdroj: ČSÚ

Ceny bytů se v posledních letech vyšplhaly na svá maxima, a překonaly tak minulé hodnoty z let 2008 a 2009. Experti na realitní trhy se shodují, že neexistuje důvod, proč by měly ceny opět klesat.

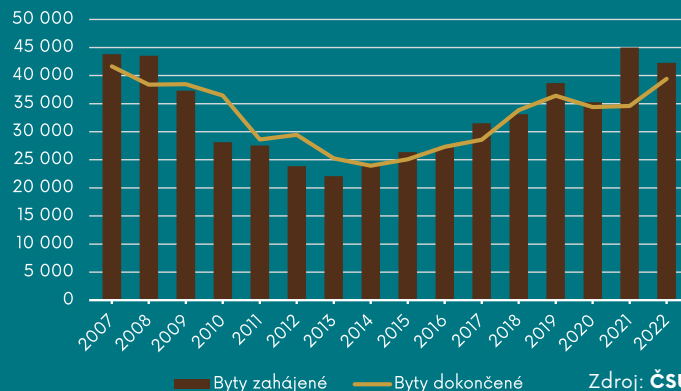
Cenová mapa nájmu



Zdroj: cenovamapa.eu

Cenová mapa nájmu nám jako jeden z mnoha podkladů pomáhá určit perspektivní lokality pro investici. Jednou z našich investičních strategií je kupovat nemovitosti v regionech, kde převládají vysoké nájemní ceny v porovnání s cenami kupními. To jsou především města v Jihomoravském, Moravskoslezském, Olomouckém a Zlínském kraji.

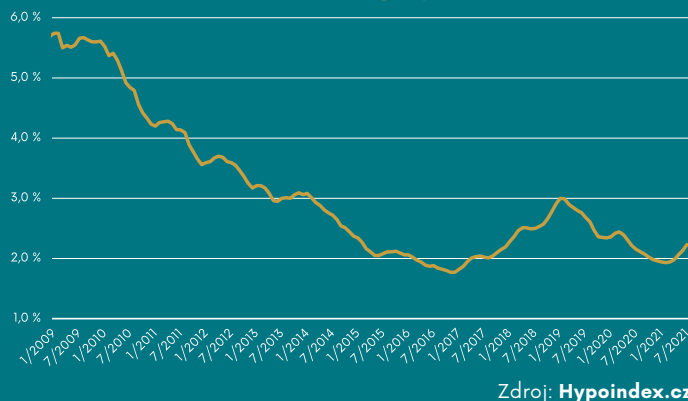
Výstavba nových bytů v ČR



Zdroj: ČSÚ

Poptávka po nových bytech s rostoucí ekonomikou stoupá. Výstavba nových bytů ale nedosahuje ani hodnot z roku 2009, tedy z období po ekonomické krizi.

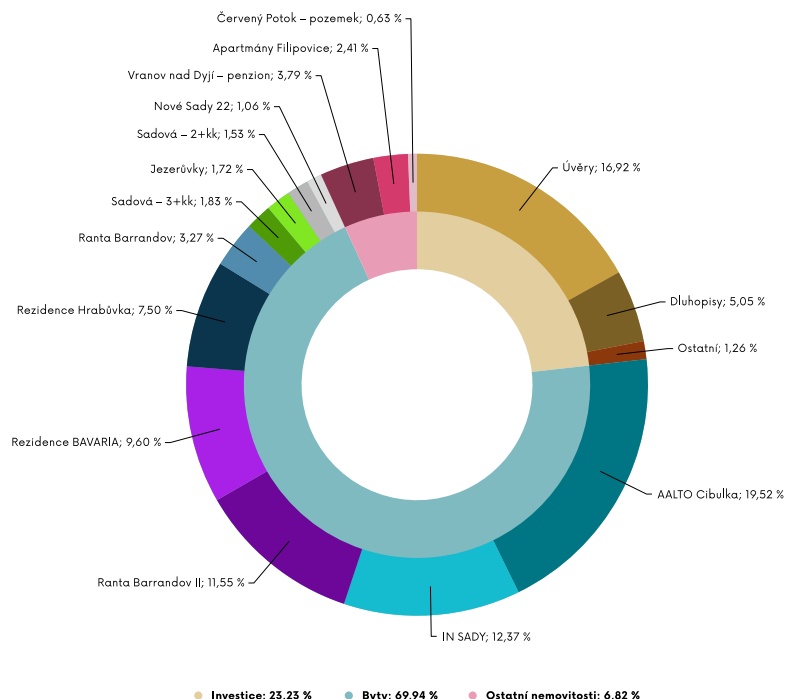
FINCENTRUM HYPOINDEX - vývoj



Zdroj: Hypoindex.cz

Přestože se všude objevují zprávy o růstu úroků, úrokové sazby jsou v historickém kontextu pořád velmi nízké. Proto je ideální chvíle na nákup nových nemovitostí a investice do nich. A od toho jsme tu my.

Jak konkrétně vypadají investice v RESIDENTU?



Základní údaje fondu:

Právní forma: SICAV, akciová společnost s proměnným základním kapitálem

Doporučený horizont: 5 let

Depozitářská banka: Československá obchodní banka, a. s.

Externí auditor: PKF APOGEO Audit s.r.o.

Orgán dohledu: ČNB (Česká národní banka)

Měna: CZK

Minimální investice: 1 000 000 Kč

Valuace: Měsíční

Vstupní poplatek: 3 %

Výstupní poplatek: <3 roky: 10 %
3-5 let: 5 %
>5 let: bez poplatku

Možnost odkupu: Po 2 letech držení s šestiměsíční splatností

Hodnota prioritní investiční akcie: 1,1979 Kč
k 31. 12. 2022

Realizované investice:



RANTA Barrandov



Byt 2+1 Brno – Sadová



Penzion Vranov na Dyji – Villa Ida



Rezidence Bavaria

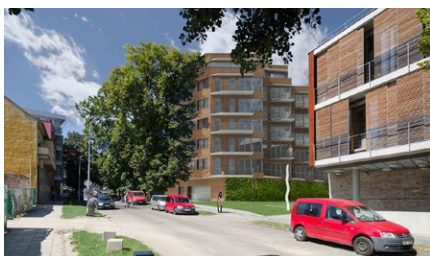


Rezidence park Hrabůvka



INSADY

Připravované investice:



Rezidence Starý pivovar



Bytový dům Žižkova



Červený Potok

Dokončené investice:



Apartmány Filipovice



AALTO Cibulka



Proč zvolit nemovitostní fond RESIDENTO?

Obecné závěry analýz mluví jasně, ale kdo chce investovat s příslibem vysokého zhodnocení musí vědět i kde a do čeho investovat. Vyplatí se ještě Praha a Brno, nebo je na čase volit jiná města, která jsou s ohledem na výnosnost perspektivnější?

Pro tyto účely si náš fond nechal zpracovat podrobnou analýzu trhu s nemovitostmi v České republice a máme k dispozici exklusivní a podrobné závěry, o které se chceme podělit s investory, kteří se rozhodnou vstoupit do našeho nemovitostního fondu.

WWW.RESIDENTO.CZ

PRÁVNÍ UPOZORNĚNÍ

RESIDENTO SICAV, a. s., IČ: 07669429 (dále jen „Fond“) je fondem kvalifikovaných investorů dle zákona č. 240/2013 Sb., o investičních společnostech a investičních fondech, jeho akcionářem se může stát výhradně kvalifikovaný investor dle ustanovení § 272 tohoto zákona.

Pokud se v tomto dokumentu hovoří o jakémkoliv výnosu, je vždy třeba vycházet ze zásady, že minulé výnosy nejsou zárukou výnosů budoucích. Návratnost investice do Fondu nebo výnos z této investice nejsou zajištěny ani zaručeny. Investice do Fondu obsahuje riziko kolísání aktuální hodnoty investované částky, a tudíž není zaručena návratnost původně investované částky. Potenciální investoři by měli zejména zvážit specifická rizika, která mohou vyplývat z investičních cílů Fondu a jeho odlišné regulace, tak jak jsou uvedeny v jeho statutu. Detailní informace obsahuje statut Společnosti a Sdělení klíčových informací (KID). V listinné podobě lze uvedené informace získat v sídle společnosti Winstor investiční společnost, a. s. ROHAN BUSINESS CENTRE, Rohanské nábřeží 671/15 (recepce B), 186 00 Praha 8. Další důležité informace pro investory: www.winstor.cz/fondy/17/residento-sicav-a-s.html.

Společnost CYRRUS, a. s., IČO: 639 07 020, se sídlem Veveří 3163/111, Žabovřesky, 616 00 Brno (dále jen „CYRRUS“) jako obchodník s cennými papíry oznamuje, že při nabízení investic do Fondu dochází v důsledku vlastnické struktury CYRRUS a Fondu ke střetům zájmů (zejména možnosti zneužití důvěrných informací; vlivu emitenta), kterému nemůže CYRRUS zcela předcházet ani jej účinně řídit, i když byla přijata příslušná opatření (pravidla analytického oddělení; čínského zdi; pravidla compliance). Tento střet zájmů je založen tím, že Ing. Jiří Loubal, MBA, dat. nar. 21. května 1970, jakožto člen představenstva a osoba ovládající CYRRUS, je zároveň jedním ze spoluzakladatelů a akcionářem Fondu. Dále je CYRRUS také jedním ze spoluzakladatelů a akcionářem Fondu. Investor by měl výše uvedené skutečnosti před podáním pokynu ve vztahu k investičním nástrojům vždy zohlednit a zvážit, zda je investice do Fondu vzhledem k jeho potřebám, investičním cílům a strategii skutečně tím nejvhodnějším.

Zdanění je závislé na osobních poměrech každého investora a podléhá zákonným předpisům. Veškeré zde uvedené informace mají pouze informativní charakter a nepředstavují návrh na uzavření smlouvy nebo veřejnou nabídku podle ustanovení občanského zákoníku. Tento materiál nebyl vytvořen za účelem komplexního průvodce investicemi a nenahrazuje statut Fondu ani další jeho dokumenty a nenahrazuje odborné poradenství k finančním nástrojům, ani nenahrazuje komplexní poučení o rizicích. Informace jsou určeny výhradně pro počáteční informační účely a důrazně doporučujeme potenciálním investorům podstoupit investiční a/nebo právní a/nebo daňové poradenství před tím, než učiní jakékoliv investiční rozhodnutí. Informace zde obsažené nelze považovat za radu k jednotlivé investici, ani za daňovou nebo právní radu.